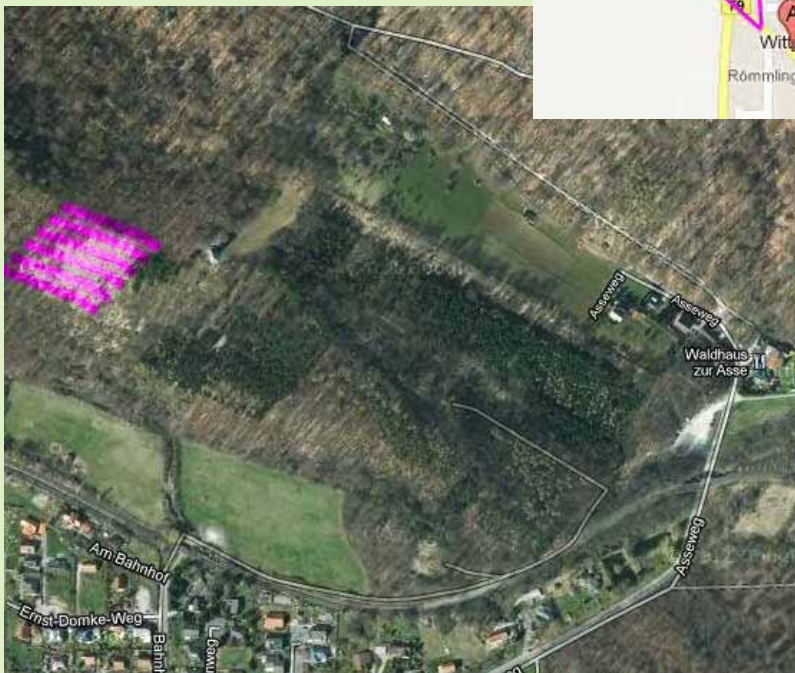
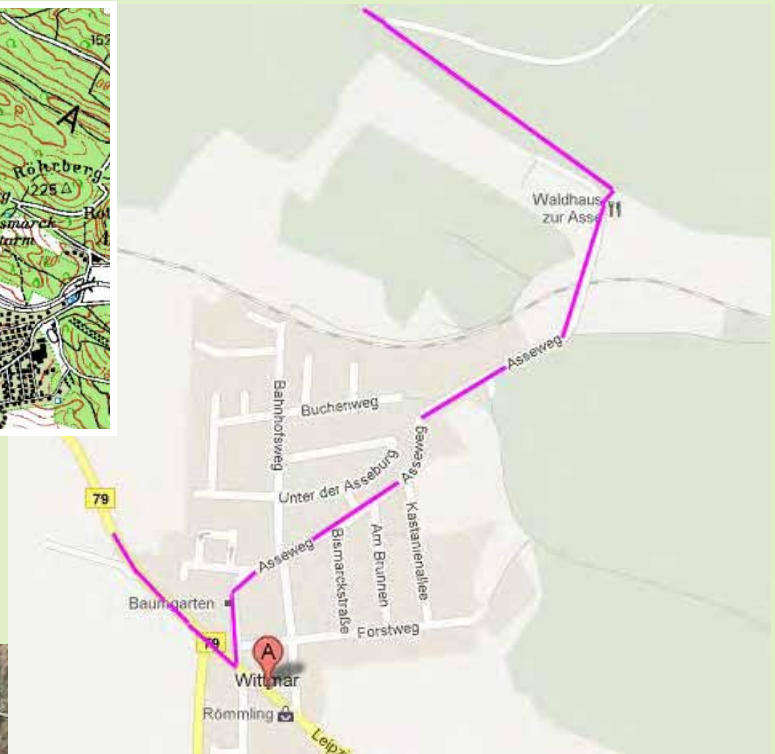
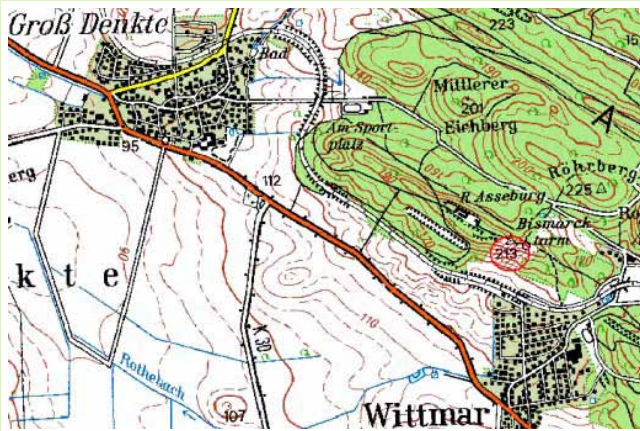


## Anfahrt zum Bismarckturm (Wittmar, Asse)



**Anfahrt:** Salzdahlum, Ahlum, Wendessen, Gr. Denkte bis Wittmar. Hier hinter der großen Eiche scharf links abbiegen und bis zur Gaststätte „Zur Asse“. Hinter der Gaststätte rechts halten und den Schotterweg bis zur Kreuzung bergauf fahren. Am linken Weg parken.

**Luftbild**

[Link zu Google Maps](#)

**Biotoptyp:** Kalkmagerrasen, z. B. Bienenragwurz.

**Haupttätigkeiten:** Mit Motorsensen und Astscheren Büsche zurückschneiden, Jungtriebe entfernen sowie Mäharbeiten.

**Hinweise auf Bekleidung:** Trockener Kalkboden, z. T. steile Terrassen. Wegen des Dornengestrüpps sind Wollpullover nicht angebracht. Festes Schuhwerk und Lederhandschuhe dagegen sehr.